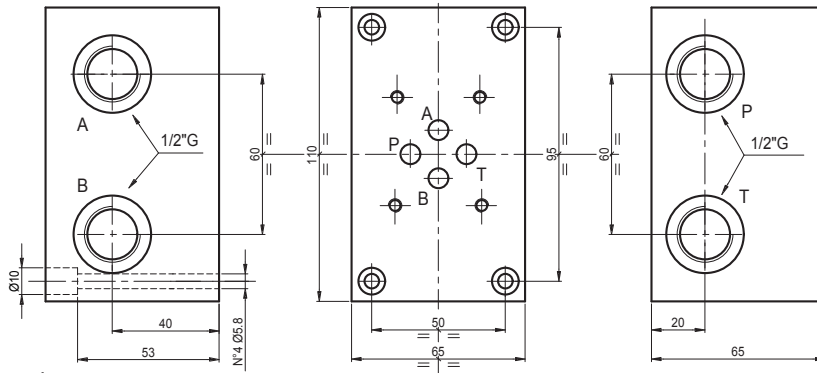


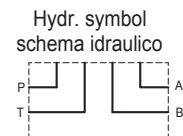
Einzel-Anschlussplatten Sous-plaque avec limiteur de pression

Subplate, A-B-P-T side ports 1/2"G ; weight = 3 Kg
Base singola con utilizzi A-B-P-T laterali sul lato lungo 1/2"G. Peso = 3 Kg

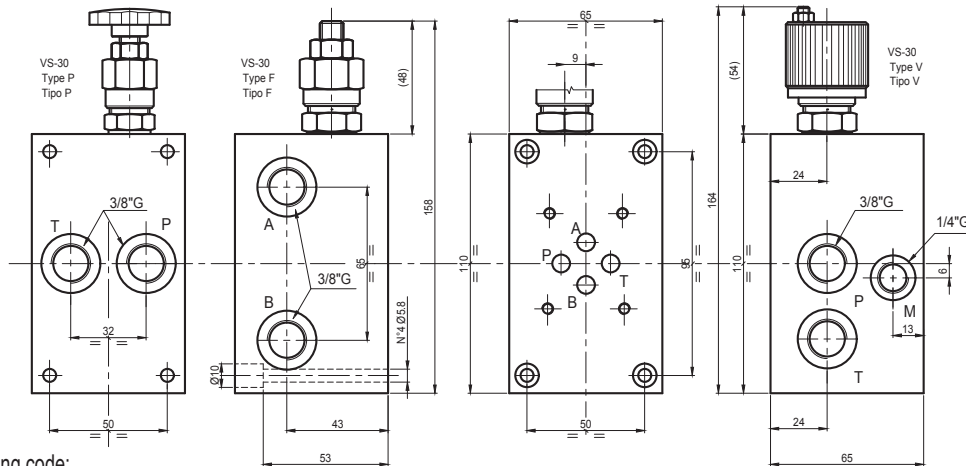


Ordering code:

Esempio di ordinazione: **ES 3 B 12 LL** — LL = side ports
utilizzati su lato lungo
Subplate
Base singola = S
CETOP 3
12 = 1/2"G
B = Model / Modello



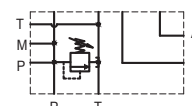
Subplate, A-B side ports, P-T ports on side and rear, with relief valve.(RV) Weight = 3 kg
Base singola con utilizzi A-B laterali, P-T laterali e posteriori
con valvola limitatrice di pressione. Peso = 3 Kg



Ordering code:

Esempio di ordinazione: **ES 3 B 38 * * *** Setting
regolazione F = by key/a chiave
V = handwheel/Volantino
P = plastic knob/Pomolo
Subplate
Base singola = S
CETOP 3
Model / Modello = B
spring type / tipo molla
0 = 5-50 bar
1 = 30-100 bar
2 = 50-210 bar
3 = 100-350 bar
R 3/8"G = 38
X = with RV / con VLP
Z = prearranged for RV
= con predisposizione per VLP

Hydr. symbol
schema idraulico



NOTES : See page 50 for technical characteristics of RV
NOTA: Per informazioni tecniche relative alla VLP vedere pag 50